



CURAPROX

SWISS PREMIUM ORAL CARE

ДЕНИСОВА ВАЛЕРИЯ ДЖОРДАНОВНА

- Главный врач стоматологической клиники «Немецкая стоматология» г. Белгород,
- Врач-стоматолог-пародонтолог, терапевт, хирург, детский стоматолог,
- Член независимой пародонтологической ассоциации России,
- Опионион-лидер компании DURRE DENTAL,
- Международный лектор по вопросам пародонтологии, профилактики, инфекционной настроженности и безопасности,
- Лектор iTOP

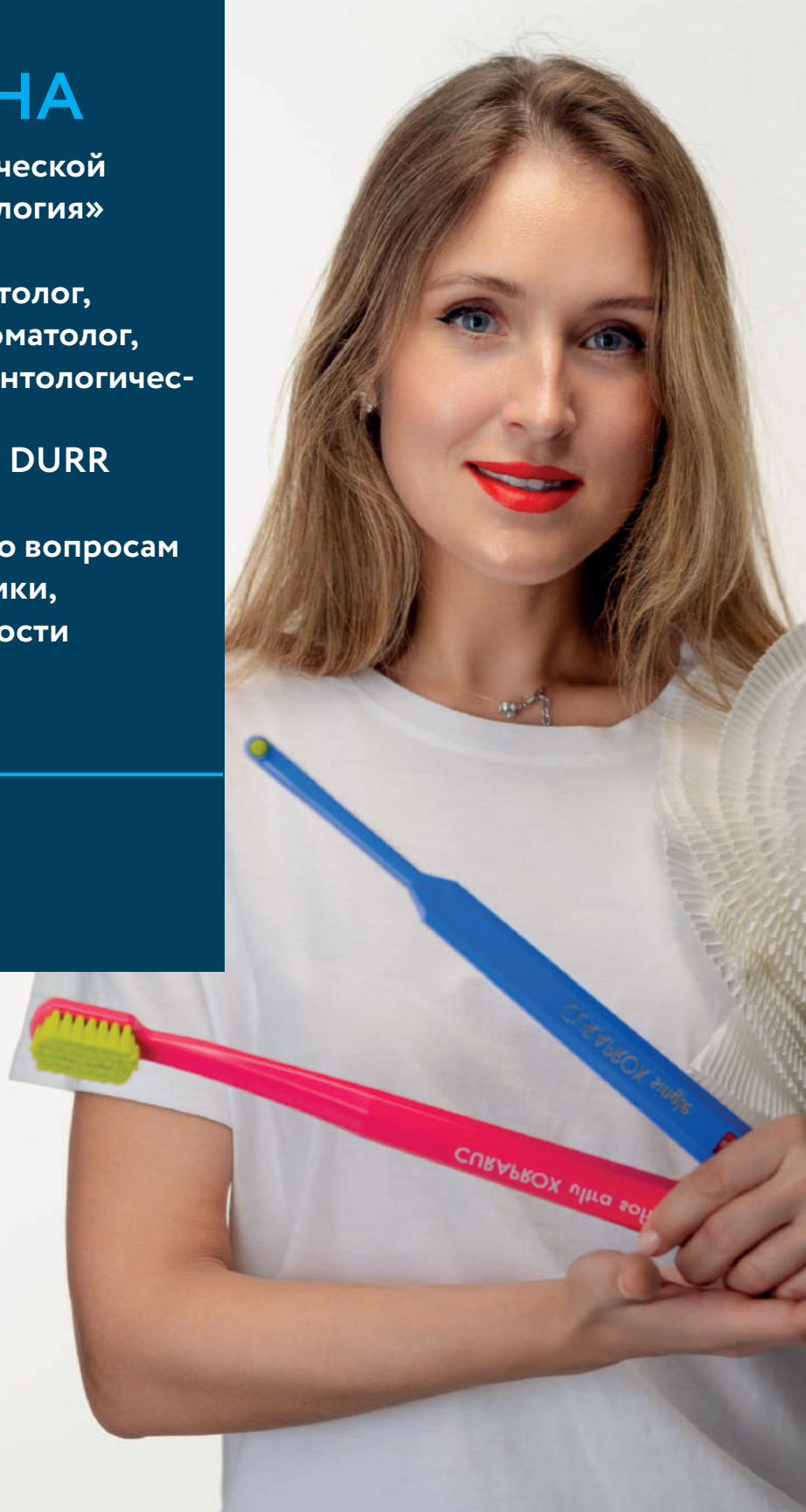
ДАТА: 27 февраля 10:00

СТОИМОСТЬ: 6.000 р.

ITOP IMPLANT

✉ event@comdental.ru

☎ 8(903)198-26-74



***iTOP Implant — «Профилактика периимплантита начинается с обучения»**

Программа рассчитана так, чтобы сочетать доказательные рекомендации, поведенческую мотивацию и большой практический блок для работы с инструментами и отработки инструкций для пациентов.

Цель: сформировать у врача/команды клиники алгоритм персонализированного обучения гигиене для имплантированных пациентов, основанный на iTOP-подходе и современных рекомендациях по профилактике мукозитов и периимплантитов; отработать практические навыки демонстрации и подбор индивид. набора для пациента, внедрить чек-листы и протоколы поддерживающего лечения.

ФОРМАТЫ:

- **Интенсив 1 день (4,5 ч)** — для врачей с опытом, фокус на практику и внедрение.
- **Расширенный курс 2 дня (16 ч)** — добавлены разбор клинических случаев, коммуникационные тренинги, оценка пациентов, кейс-руководство по сложным клиническим случаям.

ПРОГРАММА ИНТЕНСИВА

- 1.** Роль профилактики в успехе имплантатов. Кратко — ключевые выводы АО/ААР 2024 по превенции и менеджменту периимплантных заболеваний.
- 2.** Научные основы: микробиология периимплантной полости, факторы риска, ранние признаки (мукозит/периимплантит) и показатели мониторинга (BOR, PPD, рентген). Практическая интерпретация.
- 3.** Юридическое обоснование обучения индивидуальной гигиене полости рта. Прейскурант и медицинская карта - правила оформления.
- 4.** iTOP-подход: ТЕОРИЯ и доказательная база (эффективность индивидуального обучения, долговременные эффекты одного сеанса iTOP). Как встроить iTOP в рабочий поток клиники.
- 5.** Практический блок 1 (демонстрация и отработка врачом):
 - мягкая зубная щетка и монопучковая щетка для чистки в области имплантов
 - зубной ершик PERIO/IMPLUNT: выбор размера, правильный ввод, угол, разбор основания/покрытие.
 - когда рекомендовать, базовая техника и антибактериальные средства для контроля биопленки.(Отработка на себе и друг на друге — тренажеры/модели с имплантатами.)
- 6.** Составление домашнего набора и инструкции (готовые шаблоны): упаковка «имплант-кит» для пациента.
- 7.** Практический блок 2 (patient education skills):
 - сценарии разговоров: «как объяснить пациенту риск», «как мотивировать выполнять гигиену», техника корректного показа ("TOUCH TO TEACH").
 - использование красителей зубного налёта в клинике как мотивация.
 - индивидуальная адаптация набора средств гигиены для пациента.
- 8.** Алгоритмы последующего наблюдения: частота recall-визитов, оценка риска, действия при BOR/PPD >4 мм, протокол по лечению мукозита. Схемы для ассистента и врача.
- 9.** Индекс риска (курение, диабет, неудовлетворительная гигиена), поиск «плохих контактов» реставрации, оценка профиля абатмента.
- 10.** Контроль качества, тест/кейс-разбор, выдача сертификатов и планы внедрения в клинику.